



Leader in Italia nel settore del trattamento e della disinfezione delle acque mediante sistemi a raggi ultravioletti.

# UVStream<sup>®</sup>

- I sistemi UVStream di disinfezione UV a canale aperto di **emiambiente** sono progettati da maestranze qualificate.
- Grazie alle numerosissime realizzazioni il sistema è estremamente affidabile e performante.



Siamo specializzati nella progettazione e costruzione d'impianti UV per il trattamento delle acque: primarie, di processo, reflue civili-industriali.



- La concezione modulare rendono il sistema **UVStream** estremamente flessibile e adattabile ad qualunque portata idrica.
- Facile e veloce in fase di manutenzione grazie all'estraibilità dei moduli senza ausilio di mezzi di sollevamento.





# UVNemesys<sup>®</sup>

L'ultima generazione  
dei sistemi di disinfezione  
in canale aperto  
a lampade inclinate.

- Con le lampade dimmerabili consente un notevole risparmio energetico durante l'esercizio.
- Si adatta ad ogni impianto esistente grazie alla variabilità dell'inclinazione delle lampade.

«Una corretta progettazione è alla base di ogni buon impianto»

- La soluzione più all'avanguardia del settore per il trattamento delle acque di scarico.

- **UVNemesys** è dotato di un sistema di pulizia meccanico, alimentato elettricamente e gestito da PLC.

- Grazie ai raschiatori, costituiti da anelli e spazzole, il sistema garantisce un'efficace pulizia delle lampade anche in acque particolarmente sporche.



# UVStream-C<sup>®</sup>

- UVStream-C per acque provenienti da trattamenti primari e secondari.

- Dalle portate medio piccole fino alle grandi portate.

- Il sistema **UVStream-C** è facile da assemblare collegandolo con le tubazioni di scarico dell'acqua trattata; facilmente adattabile ad ogni situazione locale ha un ingombro molto contenuto adatto al retrofit dell'impianto.

«emiambiente il partner ideale per la soluzione ai vostri problemi di disinfezione acque»





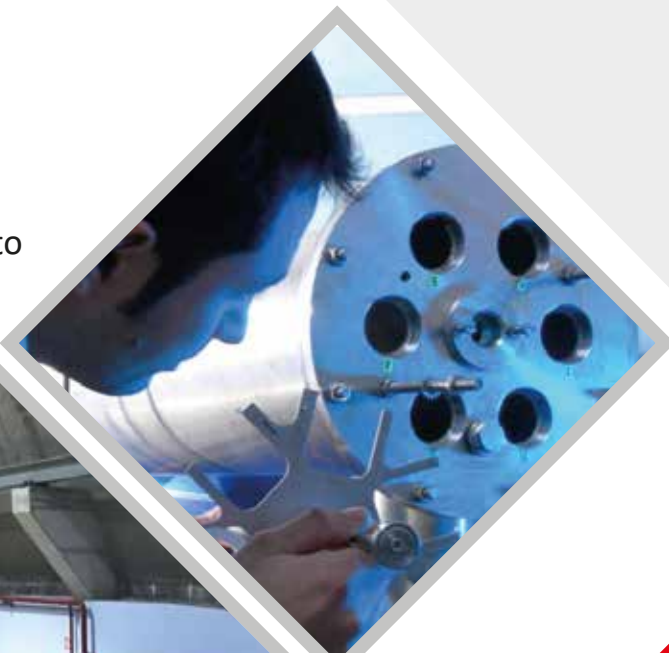


«dal 1994 emiambiente, i migliori specialisti della disinfezione UV»

- La progettazione dei reattori è rivolta a massimizzare la durata, minimizzando i costi d'intervento per manutenzione ordinaria.
- I reattori sono dotati alle due estremità di flange smontabili per una completa accessibilità interna.
- I materiali utilizzati sono selezionati in base alle tipologie di stress a cui sono sottoposti: meccanici, elettrici, idraulici, ambientali, ecc.



- I nostri prodotti si avvalgono di un nuovo programma gestionale specifico, appositamente studiato per considerare ogni variabile influente con il funzionamento delle lampade, e fornire all'operatore una completa e facile diagnostica di tutti i parametri del sistema.



«La qualità prima di tutto»



## Attività:

- supporto tecnico per il montaggio
- montaggio completo
- assistenza tecnica post vendita con personale qualificato
- interventi di manutenzione tempestivi
- contratti di assistenza tecnica pluriennali per una perfetta efficienza

## Contatti

Tel. +39 011 2974768 | Via Reiss Romoli, 265/10 - 10148 TORINO - ITALY  
web site: [www.emiambiente.it](http://www.emiambiente.it) mail: [info@emiambiente.it](mailto:info@emiambiente.it)

